

中華民國排球協會辦理「110年全國第50屆中華盃國小師生排球賽」

賽事防疫計畫

壹、活動基本資訊

一、活動名稱：110年全國第50屆中華盃國小師生排球賽

二、活動地點：國立竹北高級中學（六男、六女主場地）

新竹縣竹北市中正國民小學（六男、六女副場地）

新竹縣竹北市十興國民小學（五男主場地）

新竹縣竹北市六家國民小學（五女主場地）

新竹縣竹北市興隆國民小學（五男、五女副場地）

三、活動日期：訂於110年4月24日至110年4月27日共計4日。

四、活動內容：為推展全民體育、提倡國小師生排球運動發展及增進師生健康。

五、活動人數：約1800人參加。(人數計算應含工作及表演人員)

參賽隊伍職隊員每隊略估20名*4個組別*15-16隊合計約1,280人

場地服務同學每校略估20名*5所學校合計約100人

大會工作人員(控制委員12人、裁判60人等)合計約72人

大會工作人員(競賽組、裁判組、場器組、防護員等)合計約50人

參賽隊伍後援會約298人

六、活動對象：

中華盃參賽球隊。

各組別工作人員(含行政、賽務、防護員等)。

七、緊急聯絡資訊：

(一)本次活動第一聯絡人：柯幸宜；手機：0933-973-573。

(二)本次活動第二聯絡人：馮忠；手機：0933-020-968。

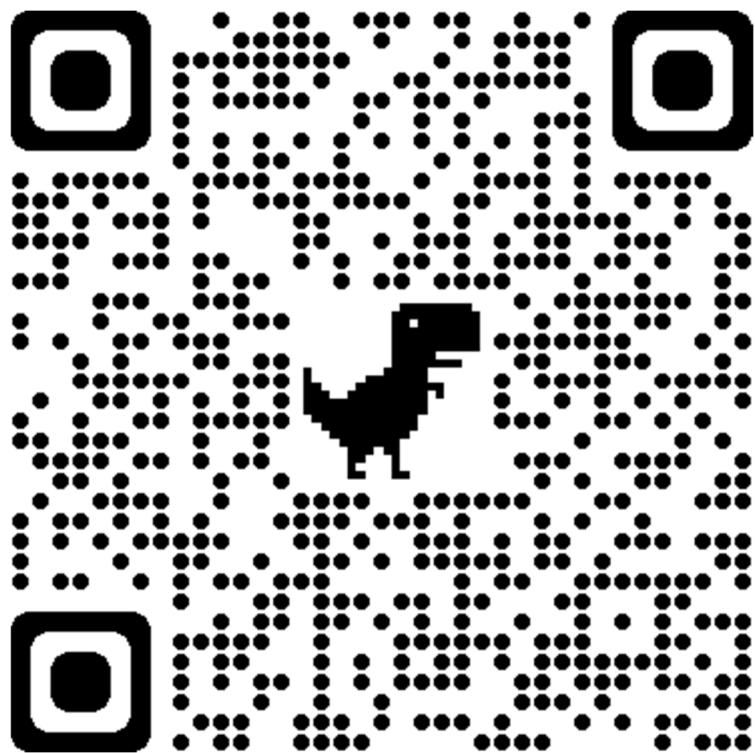
八、本活動之防疫工作應變措施(依據活動實際辦理場域及內容建立)

於賽事舉辦前，公告賽事防疫訊息於本會及新竹縣體育會排球委員會官方網站，且加強宣導配合實施，依規定須自主居家檢疫(隔離)者，請勿到場。若未配合經查獲者，將依規定通報相關單位進行裁罰。

賽會期間相關與會人員注意事項：

- (一)實聯制，參賽球隊除繳交報名表外，應開賽前一個禮拜於Google表單填寫(掃描下方QR Code)該隊防疫負責人員完整之姓名及聯絡電話。
- (二)於召開領隊會議與裁判會議時，請出席各隊出席代表向所屬職隊員加強宣導，防護措施，落實自我健康狀況監測等，倘有發燒(額溫 $\geq 37.5^{\circ}\text{C}$ 、耳溫 $\geq 38^{\circ}\text{C}$)、急性呼吸道感染症或腹瀉等相關症狀者，應主動告知該隊防疫負責人，並向本會賽事負責人通報，採取適當的防護措施及引導就醫治療。
- (三)每個比賽場地設單一出、入口並有2名全時防疫工作人員，進入前或重新進入須量測體溫(額溫 $\geq 37.5^{\circ}\text{C}$ 、耳溫 $\geq 38^{\circ}\text{C}$ 者，禁止入場)、手部酒精消毒及佩戴口罩入場，並保持適當之社交距離。
- (四)工作人員(控制委員、各組別人員等)及參賽隊職員，進入場館應全程配戴口罩，惟臨場場上選手及執法裁判(一裁、二裁、司線員)。
- (五)除準備參加比賽之球隊外，禁止無賽程之參賽球隊於場館周圍進行熱身，一律至體育館外圍熱身，並保持適當距離。
- (六)本次賽事所有場館比賽場地僅開放參賽球隊及工作人員外，後援會及一般觀眾觀賽請至看台區。
- (七)廁所加強清潔頻率，每1小時一次，會場設置垃圾桶。
- (八)會場內不設置飲食區，場內禁止攜帶食物並禁止飲食，除場上球員補充水分外，其餘有飲食需求請離開比賽場地，重新進入球場仍
- (九)於賽事現場加強明顯告示，宣導「防範嚴重特殊傳染性肺炎(新冠肺炎COVID-19)」政策及規定等，如有不聽勸阻者，取消比賽資格，並要求立即離場。
- (十)因於疫情期間辦理賽事活動，本會將隨時至衛生福利部疾病管制署全球資訊網(<https://www.cdc.gov.tw>)之嚴重特殊傳染性肺炎專區查詢相關資訊，或撥打防疫專線1922或0800-001922洽詢，並請配合「嚴重特殊傳染性肺炎中央流行疫情指揮中心」之防疫政策，落實相關防疫措施。
- (十一)各比賽場地防疫資訊及動線圖如附件-學校平面圖。
- (十二)大型活動檢核表：自主填報內容詳如附件。

請球隊、後援會掃描下方圖片填寫相關資料：





中正國小

場地防疫動線圖





竹北高中

場地防疫動線圖



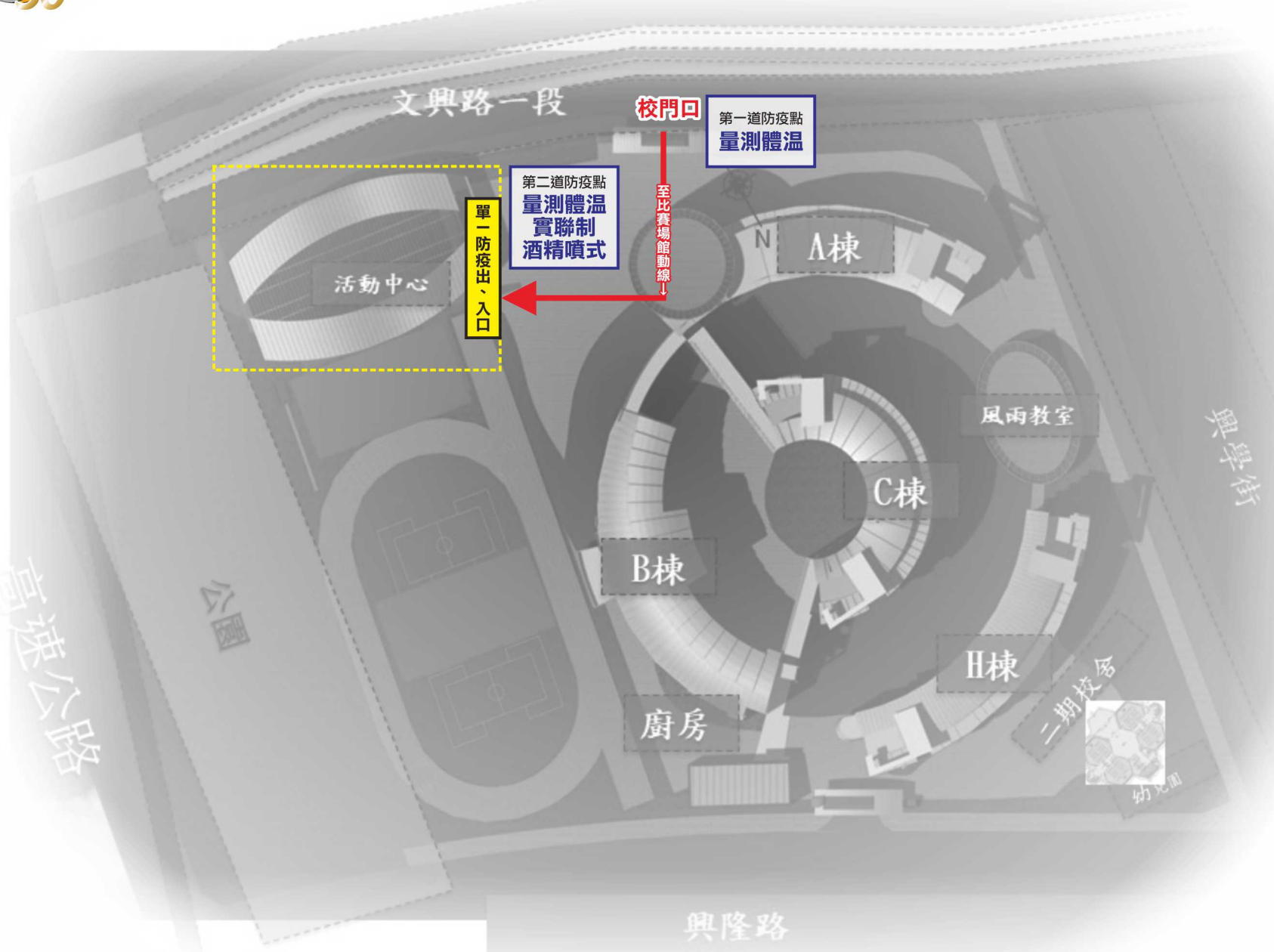
行政大樓辦公室配置圖
Administrator Building Allocation

5F	軍訓教室 Military-Training Classroom
4F	實習處 電腦中心 電腦教室 工商辦公室 Placement Office • Computer Center Computer Classroom • Office of Information & Business
3F	設備組 國文科辦公室 Equipment Office • Office of Chinese Teachers 英文科辦公室 社會科辦公室 自然科辦公室 Office of English Teachers • Office of Social Studies Teachers Office of Science Teachers
2F	校長室 秘書室 教務處 Principal's Office • Secretary's Office Office of Academic Affairs 教官室 輔導中心 Office of Military Trainers • Counseling Center
1F	總務處 人事室 會計室 第二會議室 General Affairs • Personnel Office Accounting Office • The Second Conference Room
B1	視聽教室 語言教室 Audiovisual Classroom • Language Laboratory



興隆國小

場地防疫動線圖





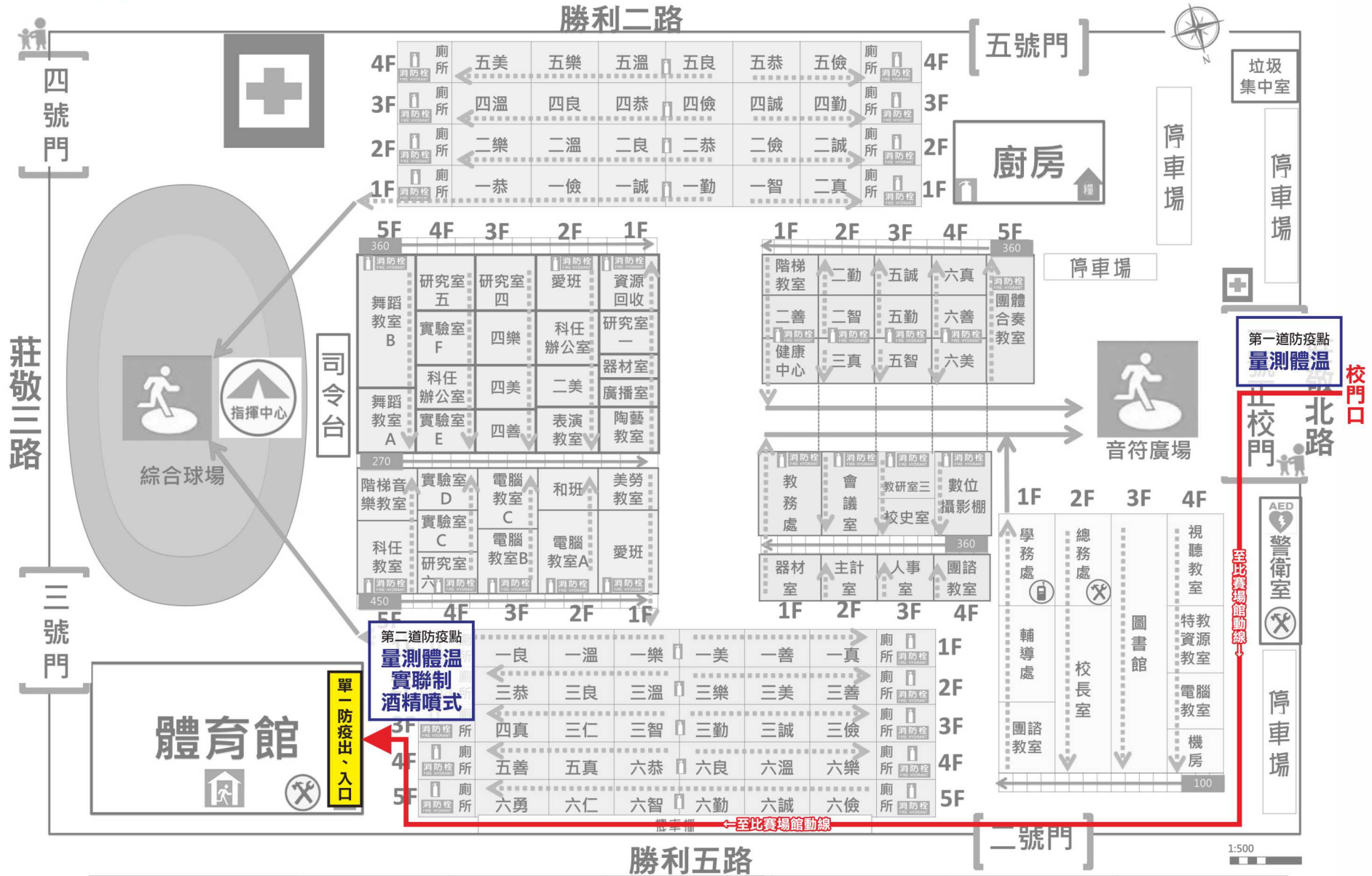
六家國小

場地防疫動線圖



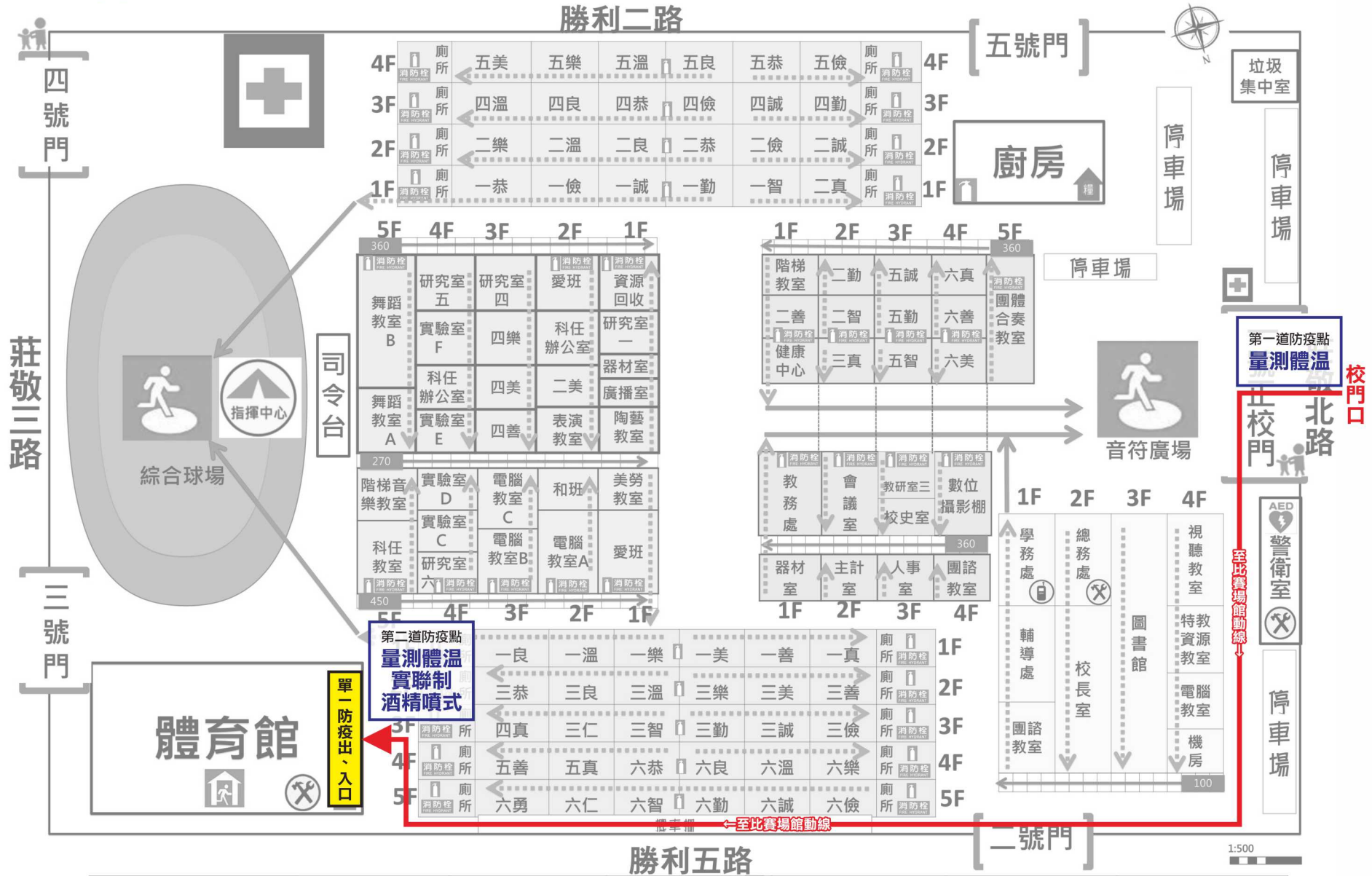


十興國小 場地防疫動線圖





十興國小 場地防疫動線圖



110年全國第50屆中華盃國小師生排球賽 實聯(名)制登記

*必填

1. 所屬單位 *

單選。

參賽單位

後援會(學校、家長會)

2. 隊伍名稱 *

3. 參賽組別 *

單選。

六年級男童組

六年級女童組

五年級男童組

五年級女童組

4. 主要聯絡人(姓名) *

5. 聯絡方式(手機、市內電話) *

6。 同行人數(主要聯絡人於28天內須能聯絡同行所有人) *

7。 欲使用場地 *

單選。

- 國立竹北高級中學
- 新竹縣竹北市十興國民小學
- 新竹縣竹北市六家國民小學
- 新竹縣竹北市興隆國民小學
- 新竹縣竹北市中正國民小學

8。 備註(特殊事項紀錄說明) *

Google 並未認可或建立這項內容。

Google 表單